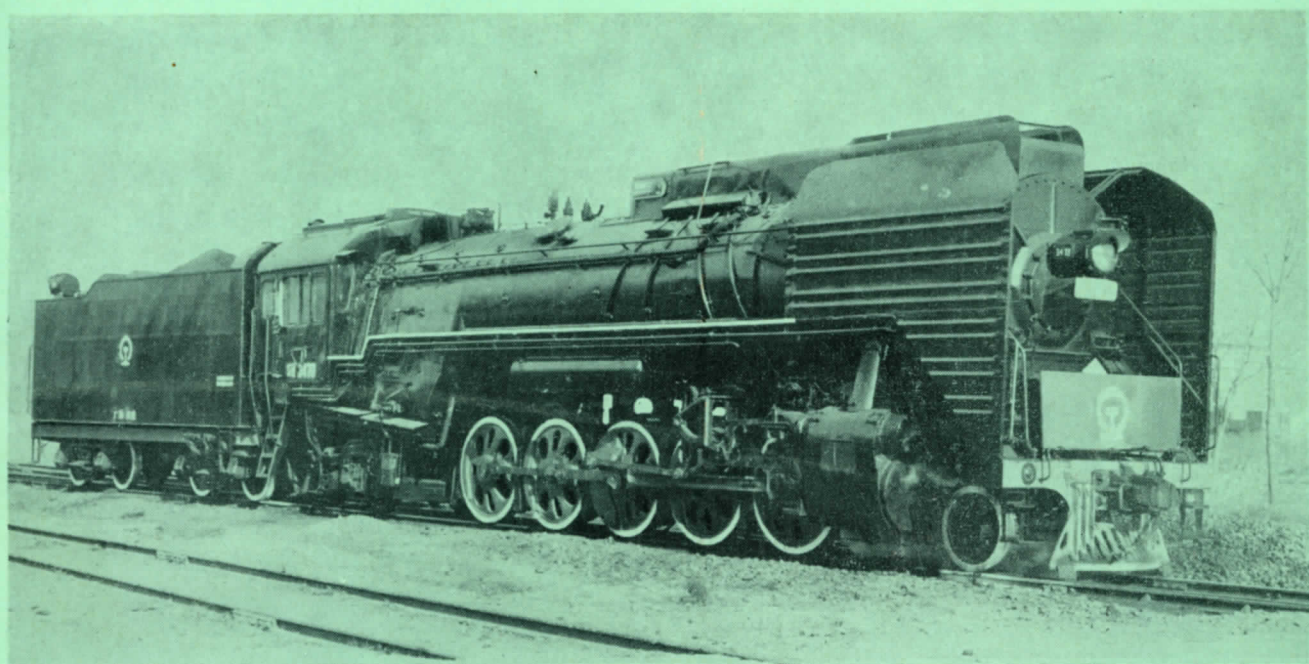


前进型货运蒸汽机车

QJ TYPE STEAM LOCOMOTIVE FOR FREIGHT SERVICE



中国铁路技术装备公司大同机车工厂

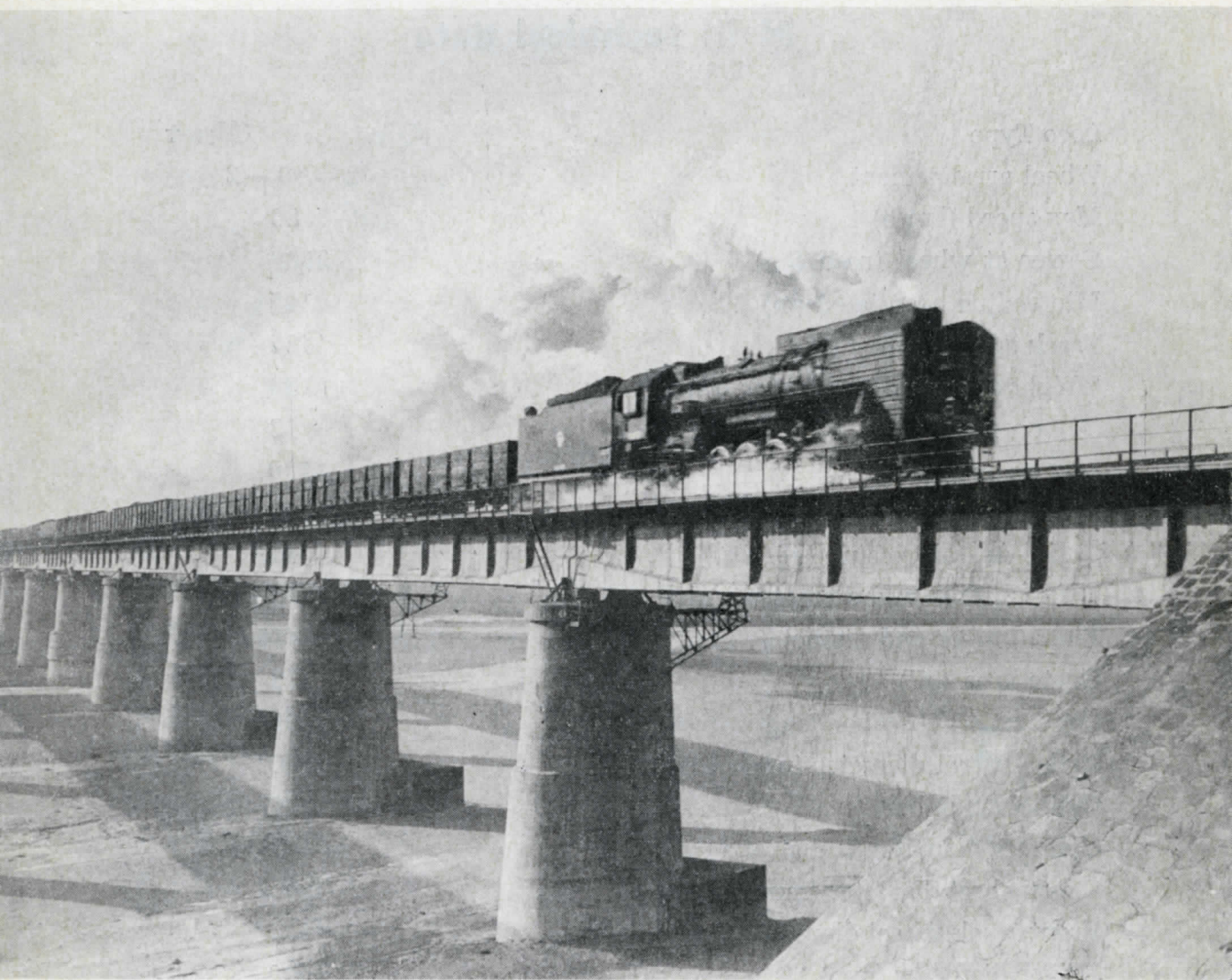
**CHINA NATIONAL RAILWAY TECHNICAL EQUIPMENT CORPORATION
DATONG LOCOMOTIVE WORKS**

主要技术数据

机车型式	QJ四轴煤水车 QJ六轴煤水车	
车轮排列	2—10—2	
构造速度（公里/小时）	80	
轮周功率（马力）	2980	
通过最小曲线半径（米）	145	
轨距（毫米）	1435	
机车整备重量（吨）	133	
导轮上重量（吨）	13	
动轮上重量（吨）	100	
从轮上重量（吨）	20	
锅炉蒸汽压力（公斤/厘米 ² ）	15	
小烟管数量和直径（毫米）	80×51	
大烟管数量和直径（毫米）	69×133	
炉床面积（米 ² ）	6.8	
燃烧室长度（毫米）	1200	
锅胴内径（毫米）	2100	
汽缸数量	2	
汽缸直径和行程（毫米）	650×800	
汽室直径（毫米）	300	
导轮直径（毫米）	920	
动轮直径（毫米）	1500	
从轮直径（毫米）	1120	
煤轮直径（毫米）	1000	
煤水车转向架型式	二轴	三轴
煤水车转向架数量	2	2
装煤量（吨）	14.5	21.5
装水量（吨）	40	50
加煤机型式	C—3	C—3
推煤机型式	根据用户需要提供	
机车和煤水车最大宽度（毫米）	3375	3375
机车和煤水车最大高度（毫米）	4790	4790
机车和煤水车最大长度（毫米）	26023	29181
燃料	煤	煤

Main technical data

Loco Type	QJ ₈ WT	QJ ₁₂ WT
Wheel arrangement	2 — 10 — 2	
Max speed (km/h)	80	
Power at wheel tread (hp)	2980	
Min radius negotiated (m)	145	
Track gauge (mm)	1435	
Weight of engine in working order (t)	133	
on front truck (t)	13	
on drivers (t)	100	
on trailing truck (t)	20	
Boiler steam pressure (kgf/cm ²)	15	
Tube number and diameter (mm)	80×51	
Flue number and diameter (mm)	69×133	
Grate area (m ²)	6.8	
Combustion chamber length (mm)	1200	
Boiler barrel diameter-inside (mm)	2100	
Cylinder number	2	
Cylinder diameter and stroke (mm)	650×800	
Steam chest diameter (mm)	300	
Front truck wheel diameter (mm)	920	
Driver diameter (mm)	1500	
Trailing truck wheel diameter (mm)	1120	
Tender wheel diameter (mm)	1000	
Tender trucks	Four-wheel	Six-wheel
Tender truck number	2	2
Coal capacity (t)	14.5	21.5
Water capacity (t)	40	50
Stoker	Type C-3	
Coal pusher	Provided at the request of customers	
Engine and tender, max width (mm)	3375	3375
Engine and tender, max height (mm)	4790	4790
Engine and tender, max length (mm)	26023	29181
Fuel	Coal	



中国机械进出口总公司

**CHINA NATIONAL MACHINERY IMPORT AND EXPORT
CORPORATION**

Erh Li Kou, Hsichiao, Beijing, China

Cable Address: MACHIMPEX Beijing

Telex: 22328 CMIEC CN Beijing

22242 CMIEC CN Beijing